

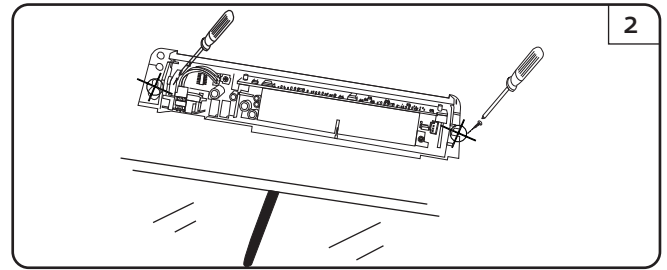
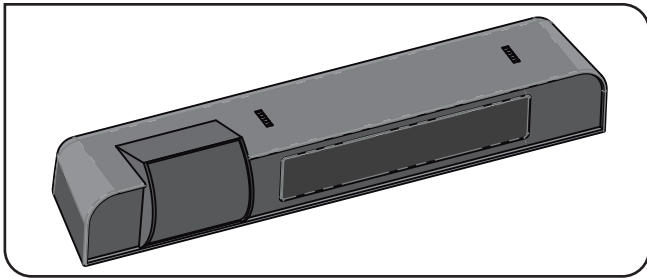


Radar Infrarojos MR27

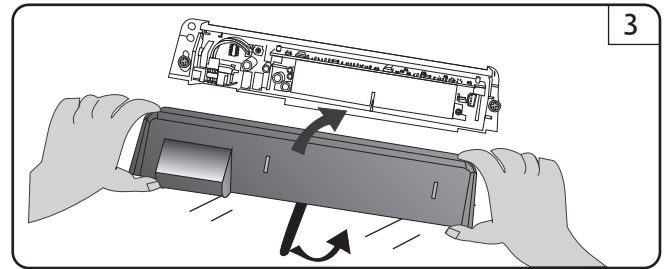
DOBLE CIERRE DE DETENCION/SEGURIDAD



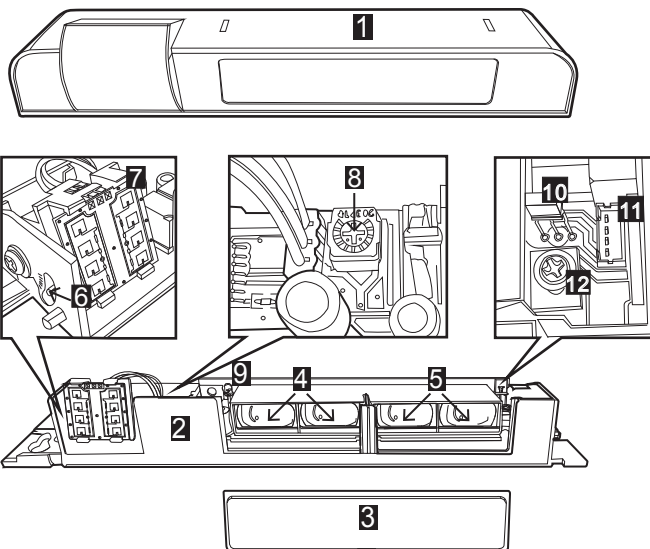
MANUAL DO UTILIZADOR/INSTALADOR



! Lea con atención las siguientes informaciones antes de utilizar el producto.



LEGENDA

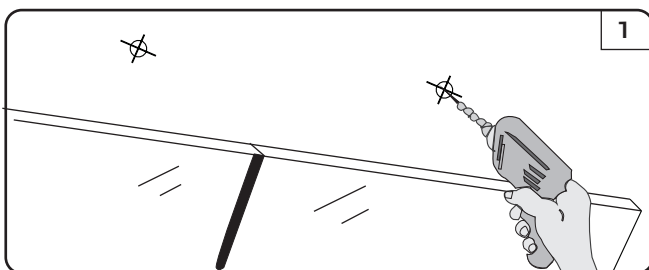


1 Tapa	5 Receptor	9 Indicador de Activación
2 Base	6 Ind. de Ángulo de Inclinación	10 Indicador de Seguridad
3 Lente	7 Modulo Radar	11 Conector Principal
4 Transmissor	8 Regulación de Sensib. del Radar	12 Regulación del área IV

CARACTERÍSTICAS

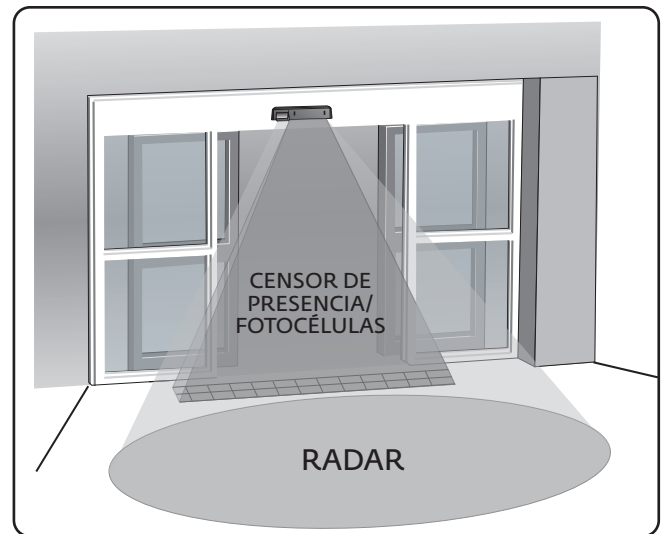
- ▷ 2 sensores en 1 - Radar y fotocélulas combinados en un solo producto.
- ▷ Salida de 2 relés - Movimiento e presencia.
- ▷ Desenvuelto para puertas automáticas de correr y puertas giratorias.
- ▷ Con función de auto-aprendizaje en el área de acción de los sensores infra-rojos, permite así la adaptación automática a las alteraciones en el área de detención de infra-rojos, cuando es influenciado por oscilaciones, distorsiones, movimientos, oscuridad y claridad.
- ▷ Adopta sensor microondas de origen alemán, no le influye la temperatura o humedad asegurando así, performance fiable de seguridad.
- ▷ Para instalaciones asta 2,5m de altura.

INSTALACIÓN

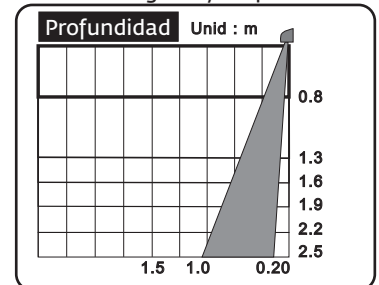
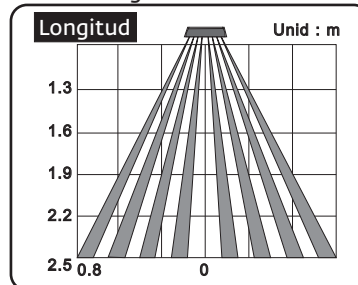


ÁREA DE ACTIVACIÓN Y DETECCIÓN

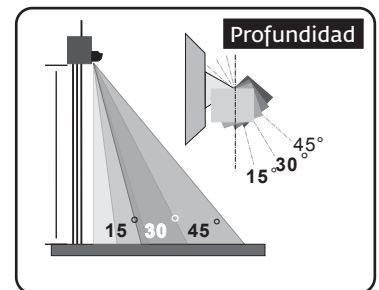
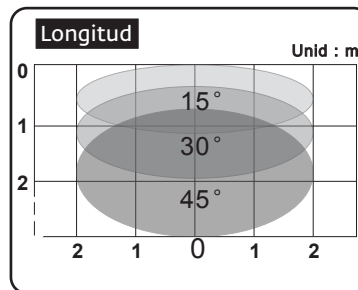
Área de Detección:



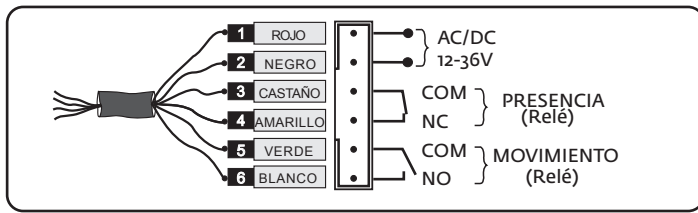
Área de Seguridad de Detector de Presencia: Longitud y Profundidad:



Área de Activación del Radar: Longitud y Profundidad:



GUIA DE CABLEADO

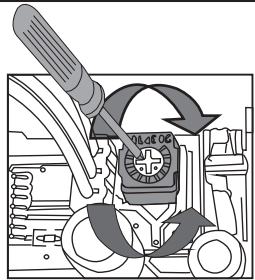


AGUSTE DE LA SENSIBILIDAD DEL RADAR Y FIJACIÓN DE DETECTOR DE PRESENCIA

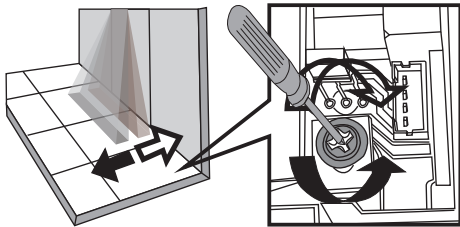
Regulación Sensibilidad del Radar

NOTA:

Mayor Sensibilidad - Girar en el sentido horario
Menor Sensibilidad - Girar en el sentido opuesto a las agujas del reloj.

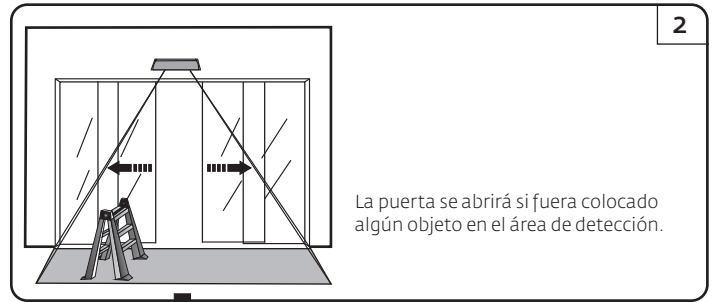


Regulación de la Banda de Detección de Presencia



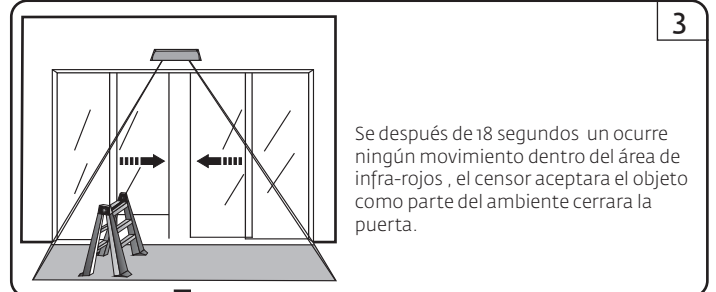
Para un área de detención mas cerca de la puerta ruede el potenciómetro en sentido de las agujas de reloj.

Para un área de detención mas cerca de la puerta ruede el potenciómetro en sentido opuesto a las agujas del reloj.



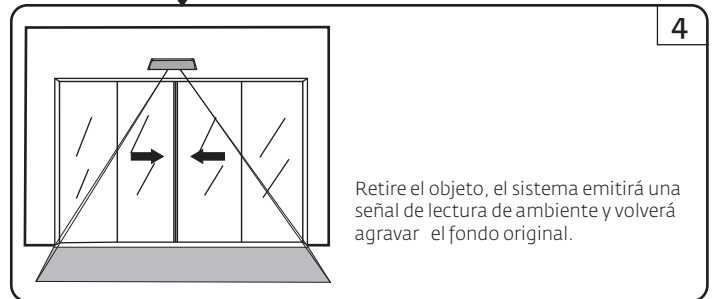
2

La puerta se abrirá si fuera colocado algún objeto en el área de detección.



3

Se después de 18 segundos un ocurre ningún movimiento dentro del área de infra-rojos , el sensor aceptara el objeto como parte del ambiente cerrara la puerta.



4

Retire el objeto, el sistema emitirá una señal de lectura de ambiente y volverá agrandar el fondo original.

PARÁMETROS

MR27

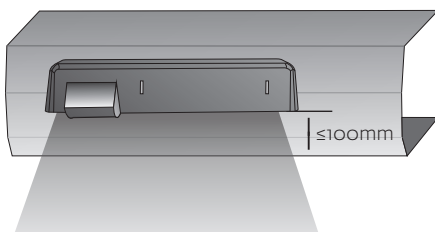
▷ Alimentación	AC/DC 12 to 30V (-/+10%)
▷ Salida	Relé
▷ Corriente (STANDBY)	65mA
▷ Corriente (Acción)	130mA
▷ Longitud del cable	2500mm
▷ Altura Máxima de Instalación	2500mm
▷ Material Tapas	ABS

Sensor de Presencia

▷ Tipo de rayo	Infrarojo reflexivo
▷ Fuente de rayo	Infrarojo 940mm
▷ Quant. de Rayo	8 enviados, 8 recibidos
▷ Tiempo de Autoaprendizaje	10 seg
▷ Indicador de Operaciones	Standby (azul)/Activ. (rojo)
▷ Temperatura	-40°C a 60°C
▷ Área de Detección	1600 (W) x 800 (D) mm
▷ Tiempo de Salida	500ms
▷ Respuesta	≤100ms
▷ Superficie Óptica	PMMA

Radar

▷ Tecnología	Procesador
▷ Frecuencia	24.125GHz
▷ Emisión	<20dBm EIRP
▷ Densidad de Frecuencia de Transmisión	<5mW/cm2
▷ Modo de Detección	Movimiento
▷ Alcance de detección	4m (W) x 2m (D)
▷ Tiempo de Salida	0.5s
▷ Temperatura	-20°C a 55°C

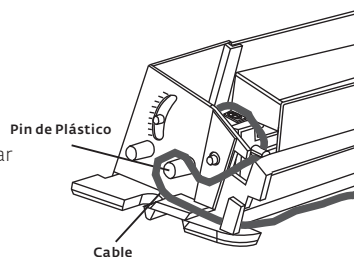


NOTA:

Por favor, instale el sensor a 100mm por encima del marco para evitar perdida de sensibilidad.

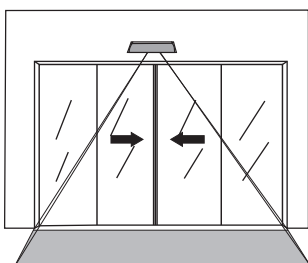
Paso del Cable

NOTA: observe el camino correcto del cable .este formato permite el total aislamiento de forma a evitar posible entrada de agua , sirviendo para drenar agua en caso de filtración, la correcta instalación del cable facilita la instalación de la tapa.



Área de Detección del Censor de Presencia :

1



Por favor , de asegurar que el área de detención esta libre de objetos durante el proceso de auto- aprendizaje del censored.

